

1.-Representa las siguientes funciones:

a)  $y=7x+4$

b)  $Y=-3x+2$

c)  $Y=-x+10$

d)  $y = x^2 - 3$

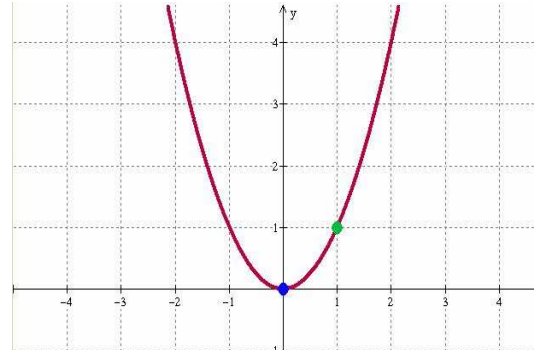
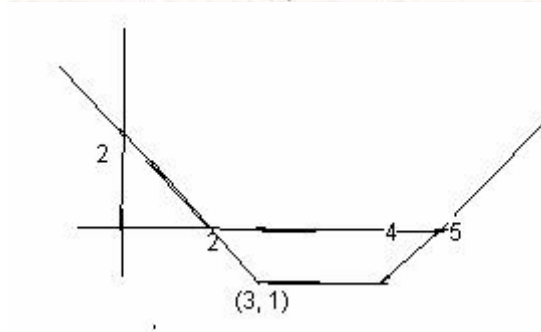
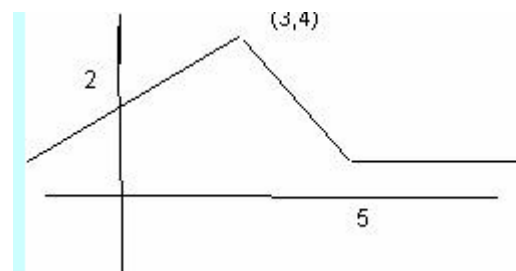
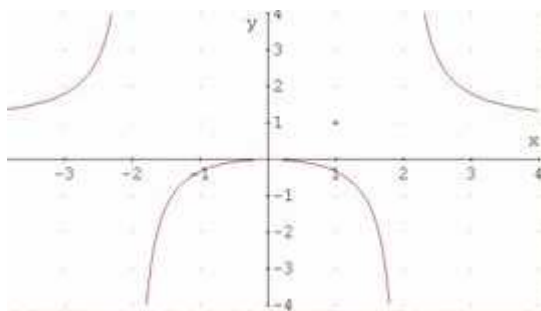
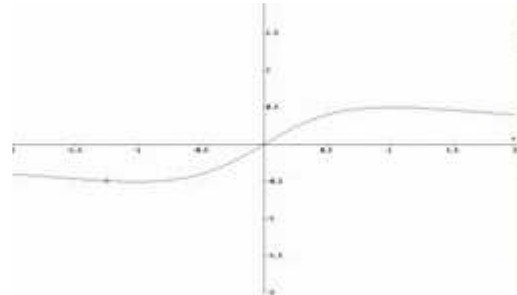
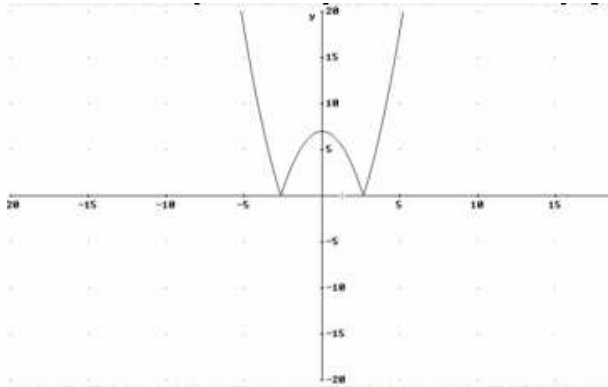
e)  $y = x^3$

f)  $y = \frac{1}{x-5}$

g)  $y = \frac{x}{x-5}$

h)  $y = 2x - 3$

2.-Determina el dominio de las siguientes funciones dadas en forma gráfica:



3.-Calcula el dominio de las siguientes funciones:

a)  $y=x+4$

b)  $y = \sqrt{6x-8}$

c)  $Y=-x+10$

d)  $y = x^2 - 3$

e)  $y = x^3$

f)  $y = \frac{1}{x-5}$

g)  $y = \frac{x}{x-2}$

h)  $y = 2x - 3$

Nombre de archivo: funciones 3° eso  
Directorio: E:  
Plantilla: C:\Documents and Settings\profe\Datos de programa\Microsoft\Plantillas\Normal.dot  
Título: 1  
Asunto:  
Autor: profe  
Palabras clave:  
Comentarios:  
Fecha de creación: 20/05/2011 12:24:00  
Cambio número: 1  
Guardado el: 20/05/2011 12:40:00  
Guardado por: profe  
Tiempo de edición: 16 minutos  
Impreso el: 20/05/2011 12:40:00  
Última impresión completa  
Número de páginas: 1  
Número de palabras: 96 (aprox.)  
Número de caracteres: 533 (aprox.)